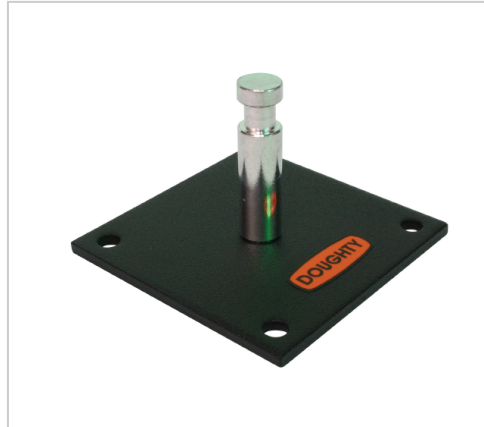


## Baby Pin Wall Plate

**Artikelnummer** 4000209

**Gewicht** 1.12kg



- Stahlblechplatte
- 16mm Mini-TV-Zapfen
- 4 Bohrungen für Befestigungsschrauben

### Produktbeschreibung

Diese robuste Stahlblechplatte bietet die Möglichkeit einen Mini-TV-Zapfen (16mm) direkt an der Wand zu befestigen.

Vier Bohrungen an den Ecken erlauben das Fixieren der Turtle Plate.

### Produkteigenschaften

**Hauptkategorie** Riggingmaterial

**Unterkategorie** Stative, Bodenfüße

**Serienname** Boden- und Wandplatten

Weitere Bilder

