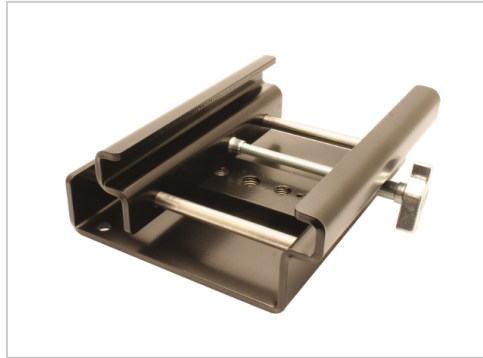


Marquee Clamp

Artikelnummer 4002165

Gewicht 3.6kg



- Klemme zur Befestigung an Kederschienen bis 150mm
- M10-, M12-, M14-Aufnahmen
- Knebelschraube mit großem Aluminiumgriff

Produktbeschreibung

Die Marquee Clamp überzeugt durch ihr optimales Handling, ihre hohe Verarbeitungsqualität und die vielseitige Einsetzbarkeit.

Produkteigenschaften

Hauptkategorie Riggingmaterial

Unterkategorie Coupler, Anschlag- und Tragmittel

Klemmbereich 50-150mm

Serienname Marquee Clamp

Weitere Bilder

