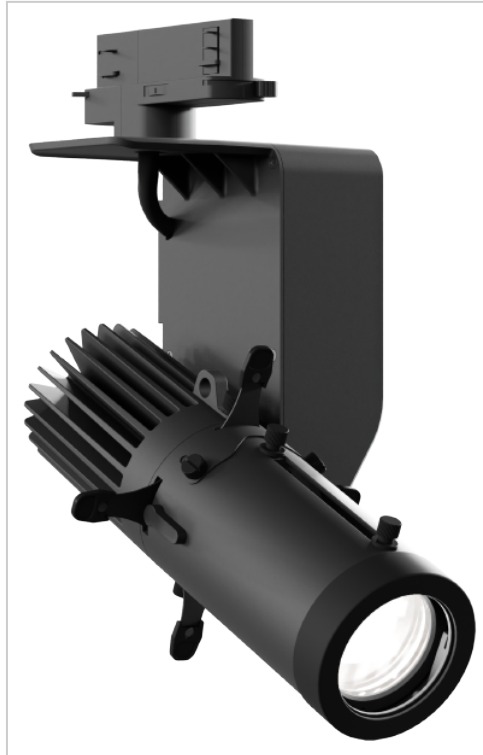


## EclDisplay DAT White

Artikelnummer 4025456-1



- 25W LED mit 2.700K, 3.000K, 4.000K oder 5.600K
- Hohe Farbwiedergabe
- Steuerung per DMX, DALI oder lokal
- Gehäusefarbe schwarz oder weiß (RAL Töne auf Anfrage)
- Vielfältige Optiken erhältlich
- Stromschienen-Adapter und umfangreiches Zubehör lieferbar
- Weitere Modelle mit alternativen LED-Quellen und Steuerungsoptionen verfügbar

### Produktbeschreibung

Die EclDisplay Serie besteht aus flexibel einsetzbaren LED-Scheinwerfern, die für Museen, Galerien, den Einzelhandel aber auch für Ausstellungen und Messen entwickelt wurden. Überall dort, wo zeitgemäße und professionelle Beleuchtungsaufgaben gelöst werden müssen, spielt diese Serie ihre Stärken aus. Durch verschiedene Steuerungsoptionen, LED-Quellen, Linsen, Montagemöglichkeiten, Stromschienenaufnahmen und umfangreiches Zubehör, lassen sich die Geräte für jede Anwendung passend zusammenstellen.

Die EclDisplay DAT Versionen können über RDM eingestellt und adressiert werden und verfügen über diverse On-Board-Steuerungsoptionen: DMX, DALI Typ 8 oder über einen lokalen Drehknopf.

### Produkteigenschaften

Farbe	schwarz
Farbtemperatur (min)	5600,000000
Hauptkategorie	Beleuchtungstechnik
Unterkategorie	PAR-Scheinwerfer, Spots
Farbtemperatur	5600K
Serienname	EclDisplay
Leistung des Leuchtmittels	25W
IP-Klassifizierung	IP20

Weitere Bilder

