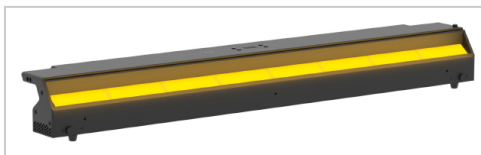


## EclCyclorama 100

**Artikelnummer** 4024136

**Gewicht** 12kg



- Variable Farbtemperatur 2.800K – 6.500K
- 8/16-Bit LED-Steuerung für weiche Übergänge
- Sehr homogene Flächenausleuchtung
- Plus/Minus Green-Correction
- Lüfterlos
- Flickerfrei
- Sehr flache Bauform
- Steuerung per DMX, Art-Net, sACN und RDM
- Eingebauter W-DMX Empfänger
- Auch in 50cm Länge verfügbar

### Produktbeschreibung

Der EclCyclorama 100 ist ein asymmetrischer LED-Fluter, der speziell für den Einsatz als Horizontleuchte oder Fußrampe entwickelt wurde. Dank der integrierten RGB+WW-Farbmischung und der 16-Bit-Steuerung erreicht der EclCyclorama eine äußerst homogene Ausleuchtung.

Der EclCyclorama zeichnet sich außerdem durch seine hohe Farbwiedergabe, die kompakte Bauweise und die flexiblen Rigging-Optionen aus. Aufgrund der lüfterlosen Kühlung ist ein Einsatz auch in geräuschempfindlichen Bereichen kein Problem. Zur gleichmäßigen Ausleuchtung großer Flächen können die EclCyclorama direkt nebeneinander oder in flexiblen Abständen, die sich einfach mit Hilfe des Prolights Installationsguides errechnen lassen, genutzt werden.

### Produkteigenschaften

|                                  |                                       |
|----------------------------------|---------------------------------------|
| <b>Farbe</b>                     | schwarz                               |
| <b>Farbtemperatur (min)</b>      | 2800,000000                           |
| <b>Gewicht (ohne Verpackung)</b> | 9,6kg                                 |
| <b>Leistung</b>                  | 400W                                  |
| <b>Farbtemperatur (max)</b>      | 6500,000000                           |
| <b>Hauptkategorie</b>            | Beleuchtungstechnik                   |
| <b>Unterkategorie</b>            | Fluter, Flächen- und Horizontleuchten |
| <b>Maße</b>                      | 1000 x 148 x 119mm                    |
| <b>Serienname</b>                | EclCyclorama                          |

Weitere Bilder

